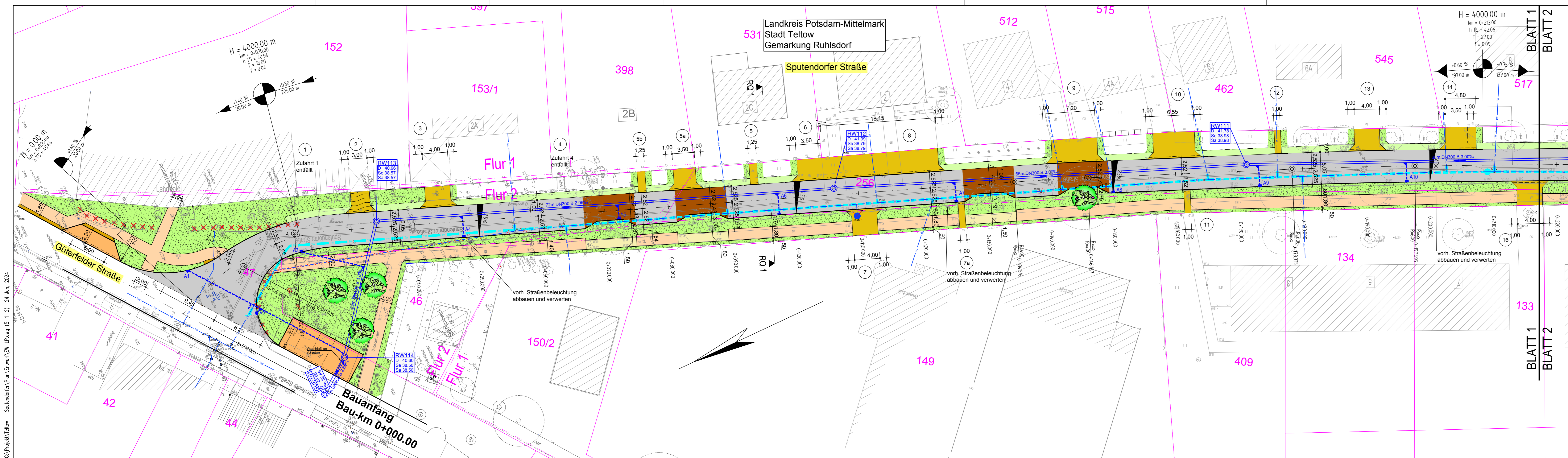


G:\Projekt\Teltow - Sputendorfer Plan\Entwurf\EW-UP.dwg (5-1-2) 24. Jun. 2024



Legende

- Fahrbahn
- Gehweg
- Gehweg, wassergebundene Decke
- Grünfläche
- Zugang/ Zufahrt
- Zufahrt Natursteinpflaster
- Stellplätze
- Aufpflasterung
- Baum Neupflanzung
- Baum fällen
- Rückbau Poller

Neigungsbrechpunkt
 mit Angabe von Gefälle (-) und Steigung (+) in Prozent. Länge der Gefälle- bzw. Steigungsstrecke und Halbmesser.

Tiefpunkt / Hochpunkt

B Plan Grenze Nebenanlagen

B Plan Grenze Wegerecht

Bestand SW-Kanal

geplanter RW-Kanal

Bestand TW-Leitung

geplante TW-Leitung

Lagesystem: ETRS89 Höhensystem DHHN92

Vorabzug 17.01.2024

1 Änderung Querneigung		19.12.2023	RS	19.12.2023	MV
Nr. Änderungen		geänd.	Autor	gepr.	Autor
Projekt: Ausbau Siedlungsstraßen in Ruhlsdorf Sputendorfer Straße Landkreis: Potsdam-Mittelmark					
Leistungsphase: Entwurfsplanung					
Planinhalt: Lageplan Straßenbau Variante 0	Plan-Nr.: 1	Maßstab: 1 : 250	m, cm		
	Anlage: 5	gez. Zornow	11.2022		
	Proj.Nr.: 176553	gepr. Wischel	11.2022		
Vorhabensträger:	Entwurfsverfasser:		Datum		
Datum	Unterschrift		Unterschrift		
Stadtverwaltung Teltow Marktplatz 1-3 14513 Teltow	BAURCONSULT ARCHITEKTEN . INGENIEURE Oderstraße 56a · 14513 Teltow · T +49 3328 3107 0				